

SILKAT[®]

PROFESSIONAL HAIR CARE

bes[®]
BEAUTY & SCIENCE

Bulboton[®]

TRATTAMENTO PREVENZIONE CADUTA
HAIR LOSS PREVENTION TREATMENT
TRAITEMENT PRÉVENTIF CHUTE DES CHEVEUX



(I) (GB) (F)

(I) LA CADUTA DEI CAPELLI

Un problema serio per molti uomini e donne. Ogni capello che abbiamo, nasce, invecchia e muore, per poi rinascere, dopo un po' di tempo.

Ogni giorno, fisiologicamente, si perdono dai 30 ai 100 capelli. Si parla di "disfunzione" quando il numero dei capelli persi è superiore alla norma, nei casi cioè in cui si verificano alterazioni nelle tre fasi di vita del capello (sviluppo, arresto e caduta).

La vita del capello si divide in tre fasi chiamate anagen, catagen e telogen. Nella fase anagen le cellule del bulbo sono nel pieno della loro attività, facendo crescere e prosperare il capello. Questa fase ha una durata di tre-cinque anni e caratterizza più dell'80% della capigliatura. Nella fase catagen, in seguito a particolari messaggi chimici e ormonali, l'attività del bulbo si ferma e inizia una fase di riposo che dura circa tre settimane. Il capello non cade ma non ricresce, rimanendo attaccato al cuoio capelluto con il suo bulbo intatto, in stato di riposo. La fase telogen, cioè di caduta del capello, dura circa tre mesi. Se non ci sono patologie in atto, dopo questo periodo il ciclo riprende dalla fase anagen.

bess[®]
BEAUTY & SCIENCE

PERCHE' CADONO I CAPELLI

La caduta temporanea, che si verifica sia per gli uomini che per le donne, ma più diffusa soprattutto per le donne, non è legata a fattori ormonali o ereditari e può dipendere da cause diverse: la depressione, lo stress, le aggressioni ambientali, stagionali e i trattamenti chimici-aggressivi. Il cuoio capelluto differisce dal resto della pelle per l'abbondanza di ampi follicoli piliferi che producono fusti di capello. Le reti di fibre nervose e di vasi sanguigni intimamente connesse al follicolo sono molto complesse. L'apparato pilifero è costituito da follicolo, papilla, bulbo, stelo pilifero e guaina. La parte visibile del capello si chiama fusto. Sotto l'epidermide c'è la radice, situata in una zona dove il capello si sviluppa e trae nutrimento per crescere. Della struttura della radice o follicolo pilifero fanno parte la papilla dermica, il bulbo, la guaina protettiva.

(GB) HAIR LOSS

Every hair, forms, grows old and dies, and is re-born after some time.

Every day, physiologically, you lose 30 to 100 hairs. The term "dysfunction" is when the number of lost hairs is higher than normal, in cases where changes occur in the three life stages of the hair (development, arrest and fall).

Life of the hair is divided into three stages called Anagen, Catagen and Telogen.

In the Anagen phase cells of the bulb are in the midst of their activities, making the hair grow and prosper. This stage lasts three to five years and constitutes more than 80% of the hair. In the

Catagen phase, owing to special chemical messages and hormonal activity the bulb stops and restarts after a resting phase that lasts about three weeks. The hair does not fall but remains attached to the scalp with its bulb intact, at rest.

The Telogen phase, hair loss, takes about three months.

If there are no abnormalities or diseases in act after this period, the cycle resumes at the Anagen phase once again.

WHY HAIR LOSS

Temporary hair loss, which occurs for both men and women, but more widespread for women, that is not linked to hereditary and hormonal factors may be due to different causes: depression, stress, environmental assaults, seasonal change, and aggressive chemical treatments.

The scalp skin is different from the rest due to the abundance of large follicles that produce hair barrels.

Networks of nerve fibres and blood vessels intimately related to the follicle are very complex. This apparatus consists of hair follicle, papilla, bulb, hair shaft and sheath.

The visible part is called the hair shaft. Beneath the epidermis is the root, located in an area where the hair grows and draws nourishment to grow. The root structure or part the hair follicle dermal papilla, the bulb, the protective sheath.

(F) LA CHUTE DES CHEVEUX

Un problème sérieux pour beaucoup d'hommes et femmes. Chaque cheveux que nous avons, naît, vieillit et meurt, ensuite renaît, après un peu de temps. Chaque jour, physiolo-

giquement, on perd des 30 aux 100 cheveux. On parle de « dysfonction » lorsque le nombre des cheveux perdus est supérieur à la règle, c'est-à-dire dans les cas où on vérifie des altérations dans les trois phases de vie du cheveux (développement, arrêt et chute).

La vie du cheveux se divise en trois phases appelées anagen, catagen et telogen. Dans la phase anagen les cellules du bulbe sont dans le plein de leur activité, en faisant croître et prospérer le cheveux. Cette phase a une durée de trois/cinq ans et caractérise plus du 80% de la chevelure.

Dans la phase catagen, suite à des particuliers messages chimiques et hormonaux, l'activité du bulbe s'arrête et entame une phase de repose qu'il dure environ trois semaines. Le cheveux ne tombe pas mais il ne repousse aussi, en restant attaqué au cuir chevelu avec son bulbe intact, en état de repose.

La phase telogen, c'est-à-dire de chute du cheveux, dure environ trois mois. S'il n'y a pas des pathologies en acte, après cette période le cycle reprend de la phase anagen.

giquement, on perd des 30 aux 100 cheveux. On parle de « dysfonction » lorsque le nombre des cheveux perdus est supérieur à la règle, c'est-à-dire dans les cas où on vérifie des altérations dans les trois phases de vie du cheveux (développement, arrêt et chute).

La vie du cheveux se divise en trois phases appelées anagen, catagen et telogen. Dans la phase anagen les cellules du bulbe sont dans le plein de leur activité, en faisant croître et prospérer le cheveux. Cette phase a une durée de trois/cinq ans et caractérise plus du 80% de la chevelure.

Dans la phase catagen, suite à des particuliers messages chimiques et hormonaux, l'activité du bulbe s'arrête et entame une phase de repose qu'il dure environ trois semaines. Le cheveux ne tombe pas mais il ne repousse aussi, en restant attaqué au cuir chevelu avec son bulbe intact, en état de repose.

La phase telogen, c'est-à-dire de chute du cheveux, dure environ trois mois. S'il n'y a pas des pathologies en acte, après cette période le cycle reprend de la phase anagen.

giquement, on perd des 30 aux 100 cheveux. On parle de « dysfonction » lorsque le nombre des cheveux perdus est supérieur à la règle, c'est-à-dire dans les cas où on vérifie des altérations dans les trois phases de vie du cheveux (développement, arrêt et chute).

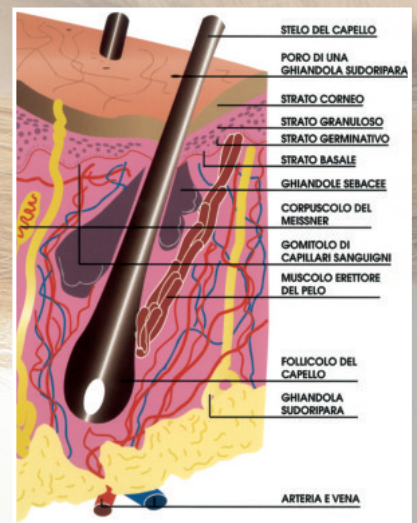
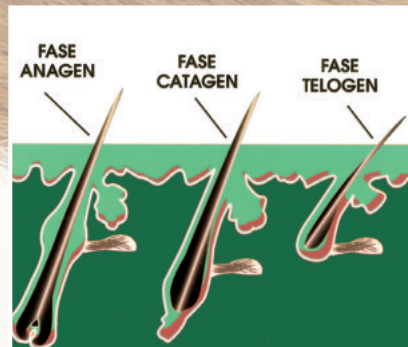
La vie du cheveux se divise en trois phases appelées anagen, catagen et telogen. Dans la phase anagen les cellules du bulbe sont dans le plein de leur activité, en faisant croître et prospérer le cheveux. Cette phase a une durée de trois/cinq ans et caractérise plus du 80% de la chevelure.

Dans la phase catagen, suite à des particuliers messages chimiques et hormonaux, l'activité du bulbe s'arrête et entame une phase de repose qu'il dure environ trois semaines. Le cheveux ne tombe pas mais il ne repousse aussi, en restant attaqué au cuir chevelu avec son bulbe intact, en état de repose.

La phase telogen, c'est-à-dire de chute du cheveux, dure environ trois mois. S'il n'y a pas des pathologies en acte, après cette période le cycle reprend de la phase anagen.

giquement, on perd des 30 aux 100 cheveux. On parle de « dysfonction » lorsque le nombre des cheveux perdus est supérieur à la règle, c'est-à-dire dans les cas où on vérifie des altérations dans les trois phases de vie du cheveux (développement, arrêt et chute).

La vie du cheveux se divise en trois phases appelées anagen, catagen et telogen. Dans la phase anagen les cellules du bulbe sont dans le plein de leur activité, en faisant croître et prospérer le cheveux. Cette phase a une durée de trois/cinq ans et caractérise plus du 80% de la chevelure.



Bulboton[®]

(I) COME PREVENIRE LA CADUTA

Se la caduta non è legata a squilibri ormonali o fattori ereditari può essere prevenuta con la linea SILKAT BULBOTON TRATTAMENTO PREVENZIONE CADUTA in grado di stimolare la microcircolazione sanguigna e di mantenere una buona igiene del cuoio capelluto, rispettando l'equilibrio fisiologico. In questo modo si stimola il ciclo vitale dei capelli, favorendone il normale ricambio.

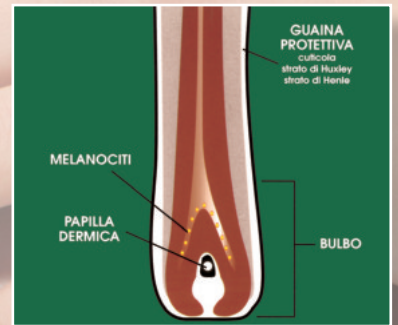
IL TRATTAMENTO ANTICADUTA BULBOTON

E' una linea specifica a base di principi attivi che hanno lo scopo di favorire la crescita del nuovo capello e di prolungarne la sua durata. I principi attivi sono il Complesso Polivitaminico (vitamine A, B1, B5, B7, E, F, H), il Complesso Capillare (amminoacidi: METIONINA, CISTEINA), il Complesso attivo vegetale (estratto di MIRTO, MENTOLO e IPPOCASTANO).

I BENEFICI

I benefici ottenuti dall'utilizzo di SILKAT BULBOTON TRATTAMENTO PREVENZIONE CADUTA sono principalmente:

- migliore ossigenazione dei tessuti: azione svolta dall'estratto di ippocastano;
- maggiore scambio degli elementi nutritivi: azione svolta dal Complesso Polivitaminico. Questo complesso, costituito da una serie di vitamine (A, B1, B5, B7, E, F, H) stimola il bulbo capillare indebolito fornendo tutti quegli elementi nutritivi necessari per una buona rigenerazione;
- allontanamento delle scorie metaboliche: azione svolta dal Complesso Capillare. Questo complesso contiene un'alta percentuale di amminoacidi essenziali (METIONINA e CISTEINA) che stimolano il metabolismo cellulare favorendo l'allontanamento delle scorie metaboliche.



(GB) HOW TO PREVENT THE HAIR LOSS

Hair loss not related to hormonal imbalance or hereditary factors can be prevented by the SILKAT Bulboton anti hair loss treatment. Bulboton stimulates the microcirculation, maintains good hygiene of the scalp whilst respecting the physiological balance. This will stimulate the life cycle of the hair, normalising cellular metabolism.

BULBOTON ANTI HAIR LOSS TREATMENT

It's a specific active line containing active principles that aim to promote new hair growth and prolong its duration. The active ingredients are a mix of vitamins (A, B1, B5, B7, E, F, H), the capillary complex (amino acids: Methionine, Cysteine), the active complex and plant extracts (Myrtle, Menthol and Horse Chestnut).

BENEFITS

The benefits of using SILKAT Bulboton treatment are mainly:

Better oxygenation of tissues: action taken from the extract of horse chestnut.

Greater exchange of nutrients: Action taken by the multivitamin complex consisting of vitamins (A, B1, B5, B7, E, F, H) all nutrients that stimulate the weakened capillary bulb necessary for a good capillary regeneration.

Removal of metabolic wastes: Action taken by Bulboton's capillary complex that contains a high percentage of essential amino acids that stimulate the cellular metabolism by favouring the removal of metabolic wastes.

(F) COMME PRÉVENIR LA CHUTE

Si la chute n'est pas liée à des déséquilibres hormonaux ou des facteurs héréditaires, elle peut être prévenue avec la ligne SILKAT BULBOTON TRAITEMENT PRÉVENTIF DE LA CHUTE en mesure de stimuler la microcirculation sanguine et de maintenir une bonne hygiène du cuir chevelu, en respectant l'équilibre physiologique. De cette façon on stimule le cycle vital des cheveux, en favorisant le normal rechange.

LE TRAITEMENT ANTI-CHUTE BULBOTON

Elle est une ligne spécifique à base de principes actifs qui ont le but de favoriser la croissance des nouveaux cheveux et d'en rallonger leur durée. Les principes actifs sont le Complexe Poly-vitaminique (vitamines A, B1, B5, B7, E, F, H), le complexe capillaire (aminoacides : METIONINE, CISTEINE), le Complexe actif végétal (extrait de MYRTHÉ, MENTHOL et MARRONNIER D'INDE)

LES BÉNÉFICES

Les bénéfices obtenus par l'utilisation de SILKAT BULBOTON TRAITEMENT PREVENTION DE LA CHUTE sont principalement:

- meilleure oxygénation des tissus : action déroulée par l'extract de marronnier d'Inde;

- majeur échange des éléments nutritifs: action déroulée par le Complexe Poly-vitaminique. Ce complexe, constitué d'une série de vitamines (A, B1, B5, B7, E, F, H) stimule le bulbe capillaire affaibli en fournissant tous ces éléments nutritifs nécessaires pour une bonne régénération;

- éloignement des scories métaboliques: action déroulée par le Complexe Capillaire. Ce complexe contient une haute pourcentage d'aminoacides essentiels (METIONINE et CISTEINE) qui stimulent le métabolisme cellulaire en favorisant l'éloignement des scories métaboliques.

la risposta alla caduta dei capelli
the hair loss solution
la réponse à la chute des cheveux

PLUS

7 VITAMINE VITAMINS VITAMINES

bes[®]
BEAUTY & SCIENCE

(I) La **Vitamina A**, detta anche Retinolo, è una sostanza ossidante capace di neutralizzare la presenza di radicali liberi, che sono probabilmente una delle cause dell'invecchiamento, della degenerazione cellulare e presumibilmente contribuiscono alla caduta dei capelli.

La **Vitamina E** detta anche Tocoferolo, la **Vitamina H** detta anche Biotina, la **Vitamina B5** detta anche Acido Pantotenico, sono implicati nella "protezione" delle membrane sia cellulari che intracellulari, aiutando la normale funzione del cuoio capelluto che è alla base della vita del capello.

La **Vitamina F** detta anche Acido Linoleico, viene estratto dagli acidi grassi di lino. L'alta presenza di doppi legami, costituiti da un elevato numero di iodio, contenuti nella molecola di questi acidi grassi, riportano il giusto equilibrio idrico con grande beneficio del bulbo pilifero.

La **Vitamina B7**, detta anche Inositolo in sinergismo con le altre vitamine contenute nel complesso, quando usata con opportuno massaggio, è vitale per la crescita dei capelli e può prevenire il loro sfibramento e la calvizie.

La **Vitamina B1** detta anche Tiamina, ha un'importante funzione sul cuoio capelluto, in quanto esplica una spiccata azione energizzante, fondamentale per riattivare un bulbo trofico che inibisce la robustezza dei capelli.

(GB) **Vitamin A**, also called Retinol, is an oxidizing substance that can neutralize the presence of free radicals, which are considered a cause of aging and degeneration of cells that presumably contribute to hair loss.

Vitamin E, also known as Tocopherol, **Vitamin H** also known as Biotin, and **Vitamin B5** also called Pantothenic acid, are involved in the "protection" of cells and intra-cellular membranes, improving the biological functions of the scalp, the base for the life of hair.

Vitamin F also known as Linoleic acid, is extracted from the fatty acids of Flax which contains a high presence of double bonds, thanks to a large number of iodine molecules, these fatty acids in the molecule give balancing hydration to the scalp, greatly nurturing the hair bulb.

Vitamin B7 also known as Inositol when working in synergism with the vitamins in this complex and when activated with the appropriate massage techniques is vital for hair growth and can prevent premature baldness.

Vitamin B1 also called Thiamine, important for the hair and scalp, exerts a strong energizing action crucial to reactivating dormant hair bulbs that inhibit trophic

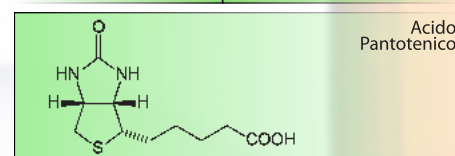
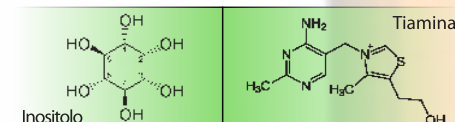
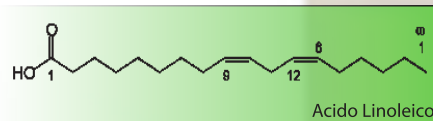
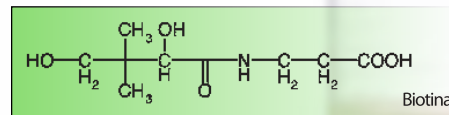
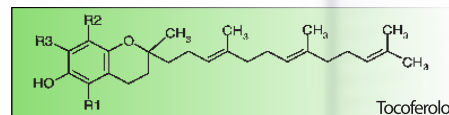
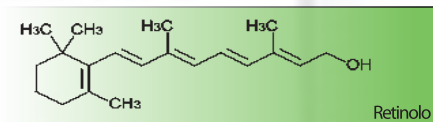
(F) La **Vitamine A**, dite même Rétinole, est une substance oxydante capable de neutraliser la présence de radicaux libres, qui sont probablement une des causes du vieillissement, de la dégénérescence cellulaire et il est présumable aussi qu'ils contribuent à la chute des cheveux.

La **Vitamine E** dite même Tocoferolo, la **Vitamine H** dite même Biotine, la **Vitamine B5** dite même Acide Pantotenique, sont impliquées dans la «protection» des membranes soit cellulaires qu'intracellulaire, en aidant la normale fonction du cuir chevelu qui est à la base de la vie des cheveux.

La **Vitamine F** dite même Acide Linoléique, est extraite des acides gras de lin. La haute présence de doubles liens, constitués d'un élevé nombre d'iode, contenus dans la molécule de ces acides gras, reportent le juste équilibre hydrique avec grand bénéfice du bulbe pileux.

La **Vitamine B7** dite même Inositol en synergie avec les autres vitamines contenues dans le complexe, si utilisée avec un opportun massage, est vitale pour la croissance des cheveux et peut prévenir leur épuisement et la calvitie.

La **Vitamine B1** dite même Thiamine, a une importante fonction sur le cuir chevelu, puisqu'elle explique une action énergisante marquée, fondamentale pour réactiver un bulbe trophique qui interdit la force des cheveux.



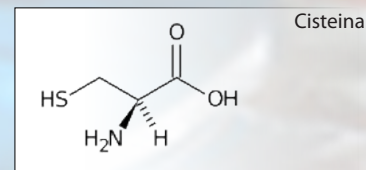
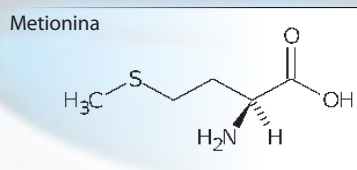
2

AMMINOACIDI AMINOACIDS ACIDES AMINÉS

(I) Affinchè i capelli risultino più stabili e resistenti è necessaria la presenza di aminoacidi (**Metionina** e **Cisteina**) che determinano la cheratinizzazione. La cheratinizzazione dà al fusto capillare maggiore forza, tenuta e resistenza.

(GB) Strong and resistant hair require the presence of high concentrations of amino acids (**Methionine** and **Cysteine**) which determines keratinization. Keratinization gives to the capillary bulb and hair structure more force, hold and resistance.

(F) Pour que les cheveux résultent plus stables et résistants il est nécessaire la présence d'aminoacides (**Metionine** et **Cisteine**) qui déterminent les kératinisation. La kératinisation donne au fût capillaire plus de force, tenue et résistance.



3 ERBE ESSENZIALI

ESSENTIAL HERBS

HERBES ESSENTIELLES

(I) La presenza di tre erbe essenziali, il **MENTOLO**, il **MIRTO** e l'**IPPOCASTANO** completano il meccanismo d'azione dei principi attivi contenuti in **SILKAT BULBOTON TRATTAMENTO PREVENZIONE CADUTA**. L'estratto di **MIRTO (Myrtus Communis)** viene ricavato dalle foglie e dai frutti, le rese più elevate sono possibili nell'epoca della fioritura che costituisce il tempo balsamico della specie. L'estratto di **MIRTO** svolge attività antisettica e balsamica sul cuoio capelluto. Il **MENTOLO** è il principio attivo contenuto nell'olio essenziale di **Mentha Arvensis**, estratto dalle foglie e dalle sommità fiorite. Il **MENTOLO**, fortemente aromatico ed amaro è particolarmente noto per le sue proprietà antisettiche e antipruriginose apportando benefici su un cuoio capelluto sofferente. **L'IPPOCASTANO (Aesculus Hippocastanum)** è un estratto vegetale ottenuto dai semi e dalla corteccia del castagno d'india. I flavonoidi e le saponine che vi sono contenute favoriscono e incrementano la circolazione cutanea migliorando l'ossigenazione dei tessuti.

(GB) The presence of three essential herbs; **MENTHOL**, **MYRTLE** and **HORSE CHESTNUT** complete the action mechanisms of the active principles contained in **SILKAT BULBOTON HAIR LOSS PREVENTION TREATMENT**. The extract of **MYRTLE (Myrtus communis)** is derived from the leaves and fruit, higher concentrated yields are possible in the floral period of the plant. The extract of **MYRTLE** carries antiseptic and balsamic properties to the scalp. **MENTHOL** is the active ingredient found in **Arvensis Mint** essential oil, extracted from the leaves and flowering buds. **MENTHOL**, strongly aromatic and bitter is best known for it's antiseptic, anti-itch and anti-irritation benefits. **HORSE CHESTNUT (Aesculus Hippocastanum)** is a plant extract derived from the seeds and bark of the Indian Chestnut. Flavonoids and Saponins contained within promote and increase the circulation and stimulate tissue oxygenation.

(F) La présence de trois herbes essentielles, le **MENTHOL**, le **MYRTHE** et le **MARRONNIER D'INDE** complètent le mécanisme d'action des produits actifs contenus dans **SILKAT BULBOTON TRAITEMENT PREVENTIF DE LA CHUTE**. L'extract de **MYRTHE (Myrtus Communis)** est tiré des feuilles et des fruits, les rendements les plus élevés sont possible dans l'époque de la fleuraison qui constitue le temps balsamique de l'espèce. L'extract de **MYRTHE** déroule de l'activité antiseptique et balsamique sur le cuir chevelu. Le **MENTHOL** est le principe active contenu dans l'huile essentiel de **Menthe Arvensis**, extrait des feuilles et des sommets fleuris. Le **MENTHOL**, fortement aromatique et amer est particulièrement connu pour ses propriétés antiseptiques et anti-prurigineux en apportant bénéfices sur un cuir chevelu souffrant. Le **MARRONNIER D'INDE (Aesculus Hippocastanum)** est un extrait végétal obtenu des graines et de l'écorce du marronnier d'Inde. Les flavonoides et les saponines qu'il y ont contenues favorisent et développent la circulation cutanée en améliorant l'oxygénation de tissus.



L'IMPORTANZA DEL MASSAGGIO

THE IMPORTANCE OF MASSAGE

L'IMPORTANCE DU MASSAGE

(I) Per esaltare e mantenere nel tempo la benefica azione dello shampoo attivo Bulboton è necessario il sinergismo con la lozione attiva Bulboton. Entrambi i prodotti, sono elementi fondamentali in **SILKAT BULBOTON TRATTAMENTO PREVENZIONE CADUTA**, ma per esplicitare la loro totale efficacia devono essere accompagnati da uno specifico massaggio. La prima gestualità per la bellezza dei capelli è lo shampoo, che li deterge ed elimina le impurità presenti. La seconda azione è il massaggio della lozione attiva Bulboton che permette ai principi attivi in essa contenuti di penetrare nella profondità del follicolo e su tutta la superficie cutanea e capillare.

Per un massaggio del cuoio capelluto efficace e per una ripartizione omogenea della lozione attiva procedere come segue: prima la sommità della testa, poi i lati e infine la parte posteriore. Infilare le dita nei capelli e sollevarli. Con il palmo delle mani e la punta delle dita, massaggiare il cuoio capelluto e le lunghezze per favorire l'assorbimento ottimale del prodotto.

- 1 - Con due dita unite, indice e medio, sospingere il cuoio capelluto dalla nuca verso la sommità della testa.
- 2 - Sempre con le dita unite effettuare dei movimenti vibratori laterali rivolti verso la sommità della testa.
- 3 - Concludere premendo a piene mani sulla parte frontale e scivolare gradualmente verso la nuca.

(GB) To enhance the beneficial action of Bulboton active shampoo it is necessary the synergy of Bulboton's active lotion. Both products are key elements of **SILKAT BULBOTON HAIR LOSS PREVENTION TREATMENT** but must be accompanied by a specific therapeutic massage.

The first gesture to beautiful hair is the activation of Bulboton active shampoo that cleans and removes impurities. The second gesture is the massage of Bulboton's active lotion allowing ingredients contained within to penetrate deep into the follicle and over the entire skin surface and hair structures.

For an effective scalp massage and for a homogeneous distribution of active lotion proceed as follows:

Begin at the top of the head, then the sides and finally the back. Slide fingers into hair and lift. With the palms and fingertips, circular massage the scalp and the lengths to favour an optimal absorption of the product.

- 1 - Using the soft fingertip pads and uniting the index and middle fingers, gently yet firmly rotate manipulating the scalp from the nape towards the crown of the head.
- 2 - Again with the middle fingers together create light circular vibrations with a lateral movement toward the top of the head.
- 3 - Conclude by pressing with both hands on the front and smoothly and gently slide towards the nape

(F) Pour exalter et maintenir dans le temps la bienfaisante action du shampooing actif Bulboton il est nécessaire la synergie avec la lotion active Bulboton. Les deux produits sont éléments fondamentaux en **SILKAT BULBOTON TRAITEMENT PREVENTIF DE LA CHUTE** mais pour expliquer leur totale efficacité ils doivent être accompagné d'un massage spécifique. La première action pour la beauté des cheveux est le shampooing, qui les déterge et élimine l'impuretés présentes. La seconde action est le massage avec la lotion active Bulboton qui permet aux principes actifs dans elle contenus de pénétrer dans la profondeur du follicule et sur toute la superficie cutanée et capillaire.

Pour un massage du cuir chevelu et pour une répartition homogène de la lotion active, procéder comme suit: d'abord le sommet de la tête, puis les côtés et enfin la partie postérieure. Enfiler les doigts dans les cheveux et les soulever. Avec la paume des mains et la pointe des doigts, masser le cuir chevelu et les longueurs pour favoriser l'absorption optimale du produit.

- 1 - Avec deux doigts unis, index et moyen, pousser le cuir chevelu de la nuque vers le sommet de la tête.
- 2 - Toujours avec les doigts unis effectuer des mouvements vibrateurs latéraux tournés vers le sommet de la tête.
- 3 - Conclure en pressant à pleines mains sur la partie frontale et glisser graduellement vers la nuque.

bes[®]
BEAUTY & SCIENCE

Fig. 1



Fig. 2



Fig. 3



IL PROFUMO THE FRAGRANCE LE PARFUM

bes[®]
BEAUTY & SCIENCE

(I) Durante un trattamento cosmetico una sensazione fondamentale è determinata dal potere suggestivo della profumazione. I profumi hanno un linguaggio olfattivo più eloquente e convincente di un discorso.



In **SILKAT BULBOTON TRATTAMENTO PREVENZIONE CADUTA** siamo in presenza di una miscela di varie note olfattive: verde fresca erbacea, boschiva aromatica, floreale muschiata. Questo mix crea una reazione rilassante, rinfrescante, estranea all'ambiente quasi magica.

(GB) During a cosmetic treatment a fundamental benefit is determined by the suggestive power of scent. Perfumes have a language more eloquent and convincing than speech. In **SILKAT BULBOTON HAIR LOSS PREVENTION TREATMENT** there is a mixture of various fragrances: fresh green herbs, aromatic forest, floral musk. This mix creates a relaxing, refreshing reaction and relaxing environment.



(F) Pendant un traitement cosmétique une sensation fondamentale est déterminée du pouvoir suggestif du parfum. Les parfums ont un langage olfactif plus éloquent et convaincant qu'un discours. En **SILKAT BULBOTON TRAITMENT PREVENTION DE LA CHUTE** il y a un mélange de diverses notes olfactives: vert fraîche herbacée, boisée aromatique, floral musquée. Ce mélange crée une réaction relaxante, rafraîchissante, étrangère à l'ambiance presque magique.



(I) SILKAT BULBOTON TRATTAMENTO PREVENZIONE CADUTA

Il trattamento è composto da uno shampoo attivo disponibile nella confezione da 300 ml (uso rivendita) e da 1000 ml (uso professionale) e da una lozione attiva da 10 ml in confezione da 12 fiale. Lo shampoo attivo Bulboton è formulato con una equilibrata base lavante che permette di detergere i capelli in modo delicato senza alterare l'equilibrio idro-lipidico. Sia lo shampoo attivo Bulboton che la lozione attiva Bulboton contengono un Complesso Polivitaminico ed erbe essenziali che apportano un notevole nutrimento al bulbo capillare. Inoltre, gli aminoacidi presenti nella formulazione favoriscono la cheratinizzazione, funzione basilare per ridare resistenza e vigore ai capelli. Per esaltare e mantenere nel tempo la benefica azione del Complesso Polivitaminico, delle erbe essenziali e degli aminoacidi è necessaria la sinergia di shampoo e lozione. Grande importanza va data al massaggio che deve essere eseguito in modo specifico e con una tecnica step by step consigliata.

SILKAT BULBOTON SHAMPOO ATTIVO

Per una buona efficacia lo SHAMPOO ATTIVO BULBOTON deve essere utilizzato regolarmente seguendo i consigli per il massaggio;

- Detergere delicatamente la cute
- Risciacquare e ripetere l'operazione e lasciare agire per qualche minuto e risciacquare

SILKAT BULBOTON LOZIONE ATTIVA

Per esaltare e mantenere nel tempo la benefica azione dello SHAMPOO ATTIVO BULBOTON è necessario il sinergismo con la LOZIONE ATTIVA BULBOTON

- Detergere cuoio capelluto e capelli con Silkate Shampoo Bulboton Prevenzione Caduta.
- Tamponare con una salvietta.
- Distribuire il contenuto della fiala sul cuoio capelluto procedere con il sistema di massaggio consigliato.

DOSI

- FASE D'URTO: 2 o 3 fiale alla settimana a seconda del consiglio dell'acconciatore di fiducia Silkate.
- FASE DI MANTENIMENTO: 1 fiala alla settimana.

(GB) SILKAT BULBOTON HAIR LOSS PREVENTION TREATMENT

The treatment consists of an active shampoo available in a bottle of 300 ml (re-sell use) and 1000 ml (professional use) and active lotion of 10 ml in packs of 12 phials. Bulboton active shampoo is formulated with a balanced cleansing base that allows you to gently cleanse the hair without altering the hydro-lipid balance. Be the shampoo that the active Bulboton Bulboton active lotion containing a complex multivitamin and essential herbs that make a substantial nourishment to the bulb capillary. Moreover, the amino acids present in the formulation promote keratinisation, basic function to restore strength and vigour to the hair. To enhance and preserve the beneficial action of vitamin mixes, herbs and essential amino acids is necessary synergy of shampoo and lotion. Great importance should be given to the massage to be executed in a specific and step by step using a technique recommended. impact phase: 2 or 3 phials per week - Maintenance phase: 1 phial per week

SILKAT BULBOTON ACTIVE SHAMPOO

For a good effect BULBOTON ACTIVE SHAMPOO should be used regularly by following the professional advice;

- Cleanse the skin gently
- Rinse and repeat. Leave for a few minutes and rinse

SILKAT BULBOTON ACTIVE LOTION

To enhance and preserve the beneficial action of the BULBOTON ACTIVE SHAMPOO is necessary synergy with BULBOTON ACTIVE LOTION.

- Cleanse the scalp and hair with shampoo Silkate Bulboton anti hair loss.
- Blot with a towel.
- Distribute the contents of the ampoule on the scalp and proceed with the massage system recommended.

DOSES

- INITIAL PHASE: 2 or 3 phials per week (depending on the Silkate hairdresser advise)
- MAINTENANCE PHASE: 1 phial a week

(F) SILKAT BULBOTON TRAITEMENT PRÉVENTIF DE LA CHUTE

Le traitement se compose d'un shampooing actif disponible dans la confection de 300 ml (usage vente au détail) et de 1000 ml (usage professionnel) et d'une lotion active de 10 ml dans une boîte de 12 ampoules. Le shampooing actif Bulboton est formulé avec une base de nettoyage équilibrée qui permet de déterger doucement les cheveux sans altérer l'équilibre hydro lipidique. Soit le shampooing actif Bulboton que la lotion active Bulboton contiennent un complexe poly-vitaminique et herbes essentiels qui apportent une considérable nourriture au bulbe capillaire. En outre, les aminoacides présents dans cette formulation favorisent la kératinisation, fonction fondamentale pour redonner résistance et vigueur aux cheveux. Pour exalter et maintenir dans le temps la bienfaisante action du complexe poly-vitaminique, des herbes essentielles et des aminoacides il est nécessaire la synergie de shampooing et lotion. Grande importance doit être donnée au massage qui doit être exécuté en mode spécifique et avec la technique étape par étape conseillée ci-dessus.

SILKAT BULBOTON SHAMPOOING ACTIF

Pour une bonne efficacité le SHAMPOOING ACTIF BULBOTON doit être utilisé régulièrement en suivant les conseils pour le massage;

- Déterger délicatement la peau
- Rincer et répéter l'opération et laisser agir pour quelque minute et rincer

SILKAT BULBOTON LOTION ACTIVE

Pour exalter et maintenir dans le temps la bienfaisante action du SHAMPOOING ACTIF BULBOTON, il est nécessaire la synergie avec la LOTION ACTIVE BULBOTON.

- Déterger le cuir chevelu et les cheveux avec Silkate Shampooing Bulboton Prévention de la chute.
- Tamponner avec une serviette.
- Distribuer le contenu de l'ampoule sur le cuir chevelu, procéder avec le système de massage conseillé.

DOSES

- PHASE DE COUP: 2 ou 3 ampoules par semaine, selon le conseil de coiffeur de confiance SILKAT
- PHASE D'ENTRETIEN: 1 ampoule par semaine

